

Procent

træningshæfte

$35 \% \text{ af } 400 = \underline{\hspace{2cm}}$

$70 \% \text{ af } 250 = \underline{\hspace{2cm}}$

$81 \% \text{ af } 15 = \underline{\hspace{2cm}}$

$12,5 \% \text{ af } 8 = \underline{\hspace{2cm}}$



Navn: _____

Klasse: _____

Procentregning

Procent er en måde at vise, hvor mange dele der er ud af 100. Hvis du har 25 %, betyder det at du har 25 ud af 100 dele.

Her kan du se et eksempel på en procentdel:

75 %

Et eksempel på sammenhængen med procent er 75% ud af 100 er 75, hvilket er det samme som $\frac{3}{4}$ eller 0,75.

Man kan bruge procentregning til mange ting, og det bliver ofte brugt, når der er udsalg på noget, man kan købe.



Løs regnstykkerne.

$$12\% \text{ af } 100 = \underline{\hspace{2cm}}$$

$$25\% \text{ af } 300 = \underline{\hspace{2cm}}$$

$$40\% \text{ af } 40 = \underline{\hspace{2cm}}$$

$$10\% \text{ af } 250 = \underline{\hspace{2cm}}$$

$$50\% \text{ af } 150 = \underline{\hspace{2cm}}$$

$$8\% \text{ af } 50 = \underline{\hspace{2cm}}$$

$$20\% \text{ af } 500 = \underline{\hspace{2cm}}$$

Regn med procent

Det er rigtigt smart at kunne regne med procent, da det ofte bliver brugt i handel. Hvis der er en vest på tilbud med 20%, er det rigtig rart at kunne regne den nye pris ud.



Løs regnestykkerne.

$15\% \text{ af } 10 = \underline{\hspace{2cm}}$

$35\% \text{ af } 400 = \underline{\hspace{2cm}}$

$8\% \text{ af } 125 = \underline{\hspace{2cm}}$

$70\% \text{ af } 250 = \underline{\hspace{2cm}}$

$150\% \text{ af } 62 = \underline{\hspace{2cm}}$

$81\% \text{ af } 15 = \underline{\hspace{2cm}}$

$21\% \text{ af } 50 = \underline{\hspace{2cm}}$

$12,5\% \text{ af } 8 = \underline{\hspace{2cm}}$

$120\% \text{ af } 20 = \underline{\hspace{2cm}}$

$24\% \text{ af } 325 = \underline{\hspace{2cm}}$

Skriv det manglende tal.

$\boxed{} \% \text{ af } 400 = 20$

$15\% \text{ af } \boxed{} = 50$

$\boxed{} \% \text{ af } 12 = 1,2$

$2,5\% \text{ af } \boxed{} = 5$

$\boxed{} \% \text{ af } 80 = 20$

$16\% \text{ af } \boxed{} = 95$

$\boxed{} \% \text{ af } 210 = 35,7$

$45\% \text{ af } \boxed{} = 60$

$\boxed{} \% \text{ af } 50 = 18$

$80\% \text{ af } \boxed{} = 20$

Regn med penge

Forestil dig at du skal på shopping og nogle varer er sat op, mens andre er på tilbud. Brug procentregning til at finde ud af, hvad de nye priser er.

Prisen på en række varer er sat op. Udregn de nye priser.



60 kr.

15% af 60 kr.

= _____

Beregn den nye pris:



110 kr.

30% af 110 kr.

= _____

Beregn den nye pris:



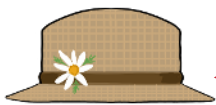
500 kr.

17% af 500 kr.

= _____

Beregn den nye pris:

En række varer er på tilbud. Udregn de nye priser.



800 kr.

27% af 800 kr.

= _____

Beregn den nye pris:



175 kr.

50% af 175 kr.

= _____

Beregn den nye pris:



750 kr.

10% af 750 kr.

= _____

Beregn den nye pris:

Find procentdelen

Når man skal regne ud, hvor stor en procentdel et tal er af et andet, skal man holde tungen lige i munden. Ved nogle tal kan man gange eller dividere på begge sider, men andre regnestykker kan være sværere.

Udregn hvilken procentdel det ene tal er i forhold til det andet.

Hvor mange % udgør 5 af 40? _____ %

Hvor mange % udgør 9 af 45? _____ %

Hvor mange % udgør 3 af 30? _____ %

Hvor mange % udgør 8 af 20? _____ %

Hvor mange % udgør 4 af 32? _____ %

Hvor mange % udgør 3 af 12? _____ %

Skriv det rigtige tal i det tomme felt, så regnestykket passer.

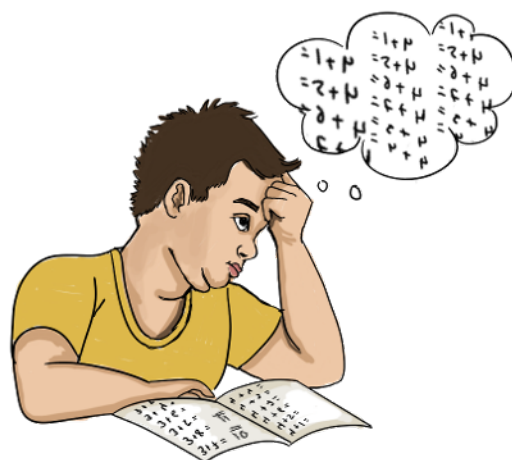
5 ud af udgør 25%

3 ud af udgør 10%

ud af 15 udgør 20%

4 ud af udgør 12,5%

ud af 60 udgør 10%



Er der regnet rigtigt?

Det er en god idé at tjekke et regnestykke efter, når man har fået et resultat, især hvis man skal bruge resultatet til at regne videre. Så er man sikker på man ikke regner videre med et forkert resultat.

Tjek efter om resultatet er rigtigt.
Sæt kryds ved sandt eller falsk.



sandt



falsk

$10\% \text{ af } 19 = 1,9$

$25\% \text{ af } 180 = 35$

$72 \text{ ud af } 144 = 51\%$

$15\% \text{ af } 80 = 12$

$11 \text{ ud af } 220 = 5\%$

$15 \text{ ud af } 600 = 2,5\%$

$7 \text{ ud af } 35 = 2\%$

$15\% \text{ af } 60 = 9$

Hvad er 100 %?

Man bruger tit procenter med penge og banker. Hvis man har nogle penge stående på en bankkonto, så kan man få renter, hvilket er en procentdel af det beløb man har på kontoen.



Beregn hvad 100% af et tal er, når du får at vide, hvad en procentdel af tallet er.

Hvad er 100 %, hvis 12 % er 150?

Hvad er 100 %, hvis 8 % er 40?

Hvad er 100 %, hvis 25 % er 180?

Hvad er 100 %, hvis 5 % er 30?

Hvad er 100 %, hvis 4 % er 60?

Hvad er 100 %, hvis 20 % er 100?

Hvad er 100 %, hvis 25 % er 65?

Hvad er 100 %, hvis 15 % er 40?

Hvad er 100 %, hvis 4 % er 40?

Hvad er 100 %, hvis 25 % er 115?

Hvad er 100 %, hvis 20 % er 27?

Sæt streg

Når man går i skole, skal man have mange forskellige fag, så man ved noget om forskellige områder af verden. Det er forskelligt fra person til person, hvilket fag man bedst kan lide. Hvad er dit yndlingsfag?

Sæt streg fra regnestykket og hen til det rigtige resultat.

17% af 387



312,5

3 ud af 60 udgør



44,96

12 ud af 50 udgør



5%

Hvis 40% er 125,
hvad er 100%?



18,75%

15 ud af 60 udgør



900

8% af 562



65,79

Hvis 8% er 45,
hvad er 100%?



25%

Hvis 20% er 180,
hvad er 100%?



72

16% af 450

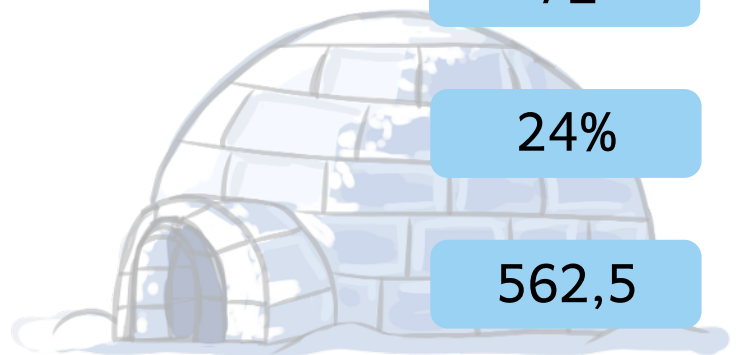


24%

15 ud af 80



562,5



Regnemetode

Det er en god ide, at vise hvordan man regner. Det gør det nemmere for dig at huske, hvordan man løser forskellige regnestykker og det bliver også nemmere, at forklare overfor andre, hvordan du gør.

Løs de sværere regnestykker, og vis hvordan du regner.



Hvad er 18% af 719?

Hvad er 31% af 37?

Hvad er 54% af 20?

Hvad er 9% af 122?

Hvad er 43% af 321?

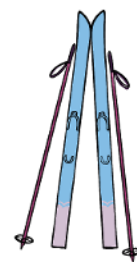
Hvad er 27% af 215?

Regnehistorier

Omskriv regnehistorierne til regnestykker og løs dem.

Signe skal på skiferie, men hun mangler nye skistave. I en butik ser hun et par skistave til 380 kroner, som er på tilbud med 15% rabat. Hvad koster skistavene på tilbud?

$$15\% \text{ af } \underline{\hspace{2cm}} \text{ er } \underline{\hspace{2cm}}$$
$$\underline{\hspace{2cm}} - \underline{\hspace{2cm}} = \underline{\hspace{2cm}} \text{ kr.}$$



Børnene i en klasse har talt at de tilsammen har tabt 160 tænder. Viktor har tabt 12 tænder, hvor stor en procentdel af klassens tænder har Victor tabt?



$$\underline{\hspace{2cm}} : \underline{\hspace{2cm}} = \underline{\hspace{2cm}}$$
$$\underline{\hspace{2cm}} \cdot 100 = \underline{\hspace{2cm}}$$

Lotte skal snart på sommerferie. Hun har brug for en ny bikini. Hun ser at der var 20 % rabat, og har derfor sparet 250 kr. Hvad kostede bikinien fra ny og uden rabat?



Hvad kostede bikinien med rabat?

Regn løs



Nu er du kommet til den sidste side i hæftet, hvor du skal regne løs. Det er godt at øve sig en hel masse på nye ting, så man bliver rigtig skarp, og det kan du gøre på denne side.

Løs regnestykkerne.

$3\% \text{ af } 1540 = \underline{\hspace{2cm}}$

$17\% \text{ af } 561 = \underline{\hspace{2cm}}$

$22\% \text{ af } 385 = \underline{\hspace{2cm}}$

$16 \text{ ud af } 80 \text{ udgør } \underline{\hspace{2cm}}\%$

$89\% \text{ af } 289 = \underline{\hspace{2cm}}$

$12 \text{ ud af } 30 \text{ udgør } \underline{\hspace{2cm}}\%$

$67\% \text{ af } 713 = \underline{\hspace{2cm}}$

$8 \text{ ud af } 160 \text{ udgør } \underline{\hspace{2cm}}\%$

$25 \text{ ud af } 80 \text{ udgør } \underline{\hspace{2cm}}\%$

$11\% \text{ af } 25 = \underline{\hspace{2cm}}$

$19\% \text{ af } 43 = \underline{\hspace{2cm}}$

$6 \text{ ud af } 40 \text{ udgør } \underline{\hspace{2cm}}\%$

$12 \text{ ud af } 40 \text{ udgør } \underline{\hspace{2cm}}\%$

$37\% \text{ af } 492 = \underline{\hspace{2cm}}$

$6 \text{ ud af } 32 \text{ udgør } \underline{\hspace{2cm}}\%$

$71\% \text{ af } 140 = \underline{\hspace{2cm}}$

$8\% \text{ af } 256 = \underline{\hspace{2cm}}$

$2\% \text{ af } 7 = \underline{\hspace{2cm}}$

$9 \text{ ud af } 900 \text{ udgør } \underline{\hspace{2cm}}\%$

$6 \text{ ud af } 80 \text{ udgør } \underline{\hspace{2cm}}\%$

$46\% \text{ af } 411 = \underline{\hspace{2cm}}$

$45 \text{ ud af } 300 \text{ udgør } \underline{\hspace{2cm}}\%$

$63\% \text{ af } 488 = \underline{\hspace{2cm}}$

$19\% \text{ af } 26 = \underline{\hspace{2cm}}$

Forklar

Du bliver bedre til at huske, hvordan man regner, ved at forklare hvordan du har gjort. Ved at bruge dine egne ord, kan du bedre huske og måske også bedre forstå, hvad det egentligt er du gør.

Forklar med dine egne ord, hvordan du løser forskellige regnestykker. Du skal altså ikke løse regnestykket med tal, men forklare med ord, hvordan du løser regnestykket.

10% af 350?

Hvor mange % er 12 ud af 50?

Hvis 40% er 100, hvad er 100%?
